



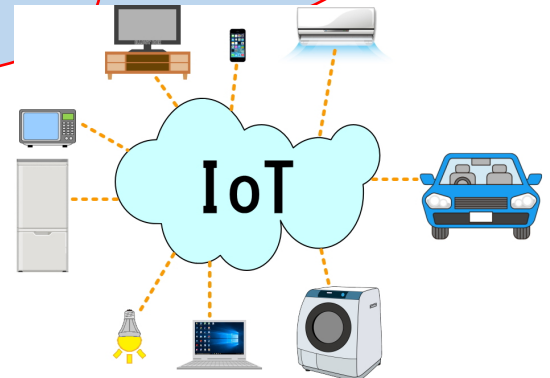
コロナウイルスの影響で、イベントの中止や学校が休校になりますね。早く収束するようお願いばかりです。

このニュースレターは、電子入札用ICカード購入をして頂いたお客様、当社とお取引のあるお客様、私と名刺交換して頂いた方へお送りしています。

IT関連の情報やニュース、気になる製品等をお伝えいたします。お気軽にお読みください。  
宜しければ社内回覧などして頂くと励みになり、嬉しくなります。

## IoT(Internet of Things:モノのインターネット)とは？

IoT：Internet of Thingsにより、インターネット経由でセンサーと通信機能を持ったモノ達、例えば、ドアが「今、開いているよ。」、工場内の機械が「調子が悪いよ。故障しそうだよ。」、植物が「水が欲しいよ。」、猫の首輪が「今トイレにいるよ。」等とつぶやき始めるのです。これらの情報をインターネットを介し様々な場所で活用することができます。



「IoT」という言葉が最近よく使われるようになりました。しかし、IoTの読み方や、「IoTって何？」とIoTの意味をまだご存知でない方も多いと思います。

IoTは“Internet of Things”の略でモノのインターネットと訳されています。読み方はアイオーティーです。IoT：Internet of Things（モノのインターネット）とはモノがインターネット経由で通信することを意味します。

### IoTにより実現できること

#### ◆モニタリング（位置情報管理・状態把握・実績把握・導線把握）

IoTにより、離れた場所にあるモノの環境（温度、湿度、気圧、照度、騒音など）、モノの動き（衝撃、振動、傾斜、移動など）、モノの位置（存在場所、通貨検知など）などの情報を収集し、モニタリングできます。

#### ◆予防/予知保全（稼働実績・異常監視）

IoTにより、離れた場所にある機器から収集した各種データを分析・処理し、稼働実績の把握や異常監視を行うことができます。

#### ◆データ連携/モバイル連携（保守作業・スマートデバイス・企業連携・オープンデータ）

IoTにより、スマートデバイスなどのモバイル機器とモノを連携することが可能になります。また、収集したデータを外部と連携させ、相互に活用することもできます。（電気、水道、ガス等の自動検針など）

#### ◆遠隔制御（機器運用・ファームウェア アップデート）

IoTにより、連携したモノをスマートデバイス（家電等）などのモバイル機器を使用して、遠隔地から機器の電源の入/切や保守作業の効率化が可能になります。

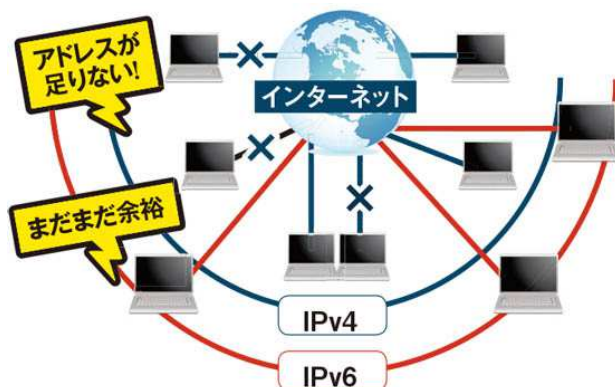
～ インターネット契約をIPv6へ変更（無料） ～

光インターネットを契約しているのに通信速度が遅いと  
感じませんか？

通信速度が遅いと感じたら、元回線が遅くないかを調べま  
しょう。

回線が遅い場合は「そもそも回線が遅い」「回線は速いが  
プロバイダーが遅い」の2パターンがあります。そこで原  
因を把握するため、計測サイトで「NGN 速度テスト」を行  
い、回線の実測値を把握しましょう。

<http://www.speed-visualizer.jp/>



インターネットのつながりにくさの根本的な原因のひとつに、IP アドレスの枯渇問題があります。この解  
決策が、新規格の IP アドレス「IPv6」です。通信が劇的に速くなる、とまではいかななくても、旧規格での  
接続による混雑は解消されます。プロバイダーやプランの契約満了が近く、変更を予定しているのであれば  
「IPv6 IPoE」対応のサービスを選ぶのが正解です！

但し、ルーターや無線機（Wi-Fi）が IPv6 に対応している事が条件です。

IPv4の終了は発表されていませんが、何時かはIPv6への移行が必要です。

～暮らしを快適にするスマート家電！！～

スマート家電とは？

スマートフォンと機能連携ができる家電を「スマート家電」と言います。

スマートフォンに専用アプリをインストールすることで、スマートフォンをリモコン代わりに家電を操作  
したり、家電の運転状況やデータをスマートフォンで管理・確認したり出来るようになります。

家電がネットでつながり暮らしをもっとスマートに快適に。それがスマート家電です。

下記にスマート家電の一部を紹介します。



★スマートLED電球

E17 口金サイズとして日本初となる、Wi-Fi ネットワークに直接接続可能なス  
mart電球「スマートLED電球（調光・調色）/E17」です。

E17 口金スマート電球として、日本で初めて Wi-Fi モジュールを搭載し、ハブを  
経由することなく直接 Wi-Fi ネットワークに接続できます。スマートフォンア  
プリにより、明るさを変更する調光、電球色～昼光色の調色が可能です。

★スマートWi-Fiプラグ

間接照明・加湿器・サーキュレーター等の、押しボタンや切替で ON/OFF する  
スイッチタイプの電気製品に最適なスマートWi-Fiプラグ。

スマートフォンアプリや、Google / Amazon のスマートスピーカーを使っ  
ての操作が可能。スマホアプリや音声で自宅の家電の ON/OFF 操作が  
できます。

電気製品の買い替えは不要。この製品ひとつで今ある普通の家電（Wi-Fi 機能な  
し）が、より便利なスマート家電（IoT 家電）にアップグレードします。

業務でも利用できそうなスマート家電を探してみるのも、良いかも知れませんね！

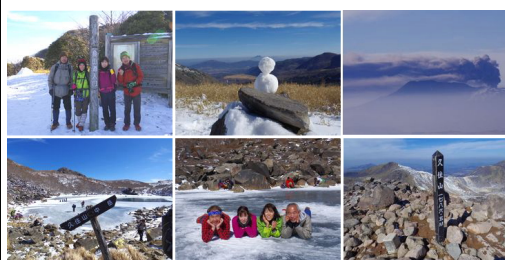
～編集後記～

今年は暖冬で雪山を諦めていましたが、2月11日に久住山へ登り快晴の雪山を  
楽しめました。中岳の御池が凍って池の上を歩きました。同じ目的の登山者も多  
く、皆、思い思いに凍った御池を楽しんでいました。

久住山頂は風も無く、阿蘇山や由布岳も望めました。

快晴の雪山は、帽子・サングラス・日焼け止めの三点セットが必要でした。  
帰りに星生温泉で疲れを癒しました。

記 奥村



<http://www.cf-jpn.com>